



SSC GK

SSC GK BATCH 2.0

Biology

Reproductive System (प्रजनन तंत्र)

Lecture :- 6

✓ For Notes Join Telegram :



Click on the icon.

OR
Scan



✓ For Lectures Subscribe Our Parmar SSC Youtube Channel

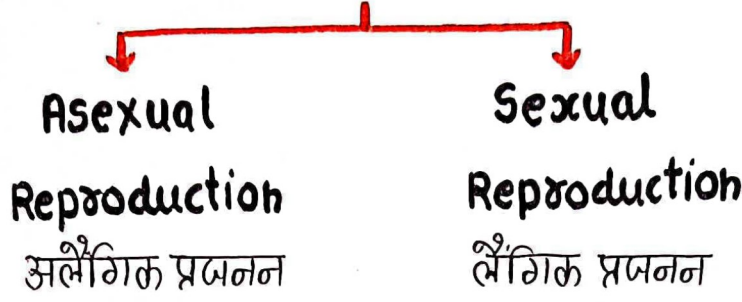


Click on the icon.

OR
Scan



प्रजनन तंत्र



अलैंगिक प्रजनन:

- ◉ इसमें एकल माता-पिता शामिल हैं।
- ◉ सूक्ष्मजीव जैसे सरल जीवी में होता है।
- ◉ पौधे

लैंगिक प्रजनन:

- ◉ इसमें दोनों माता-पिता शामिल होते हैं।
- ◉ मानव, कुत्ता, हाथी, पक्षी, मछली, पौधे

अलैंगिक प्रजनन:

1. बाइनरी विखंडन
2. स्काथिक विखंडन
3. विखंडन / Fragmentation
4. मुकुलन Budding
5. बीजाणु निर्माण / spore formation
6. पुनर्जनन Regeneration
7. वनस्पति जनन Vegetative Propagation

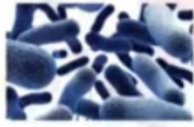
बाइनरी विखंडन / Binary fusion :



- यह प्रजनन की वह प्रक्रिया है जिसमें एक कौशिकीय जीव दो जीवों में विभाजित हो जाता है।
- केवल एककौशिकीय जीवों के लिए।



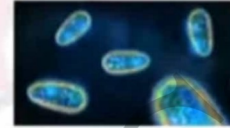
Amoeba



Bacteria



Leishmania

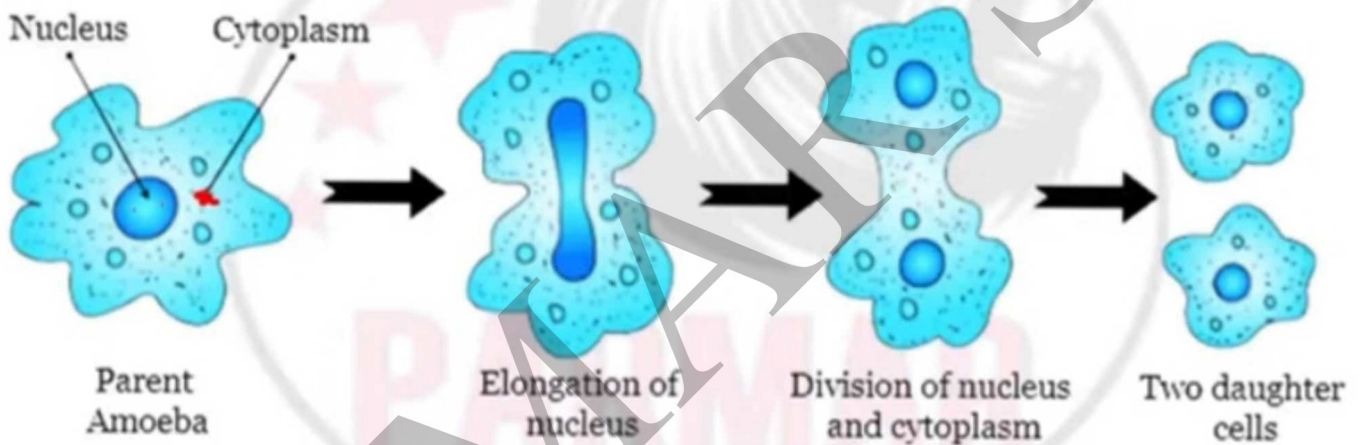


Protozoa



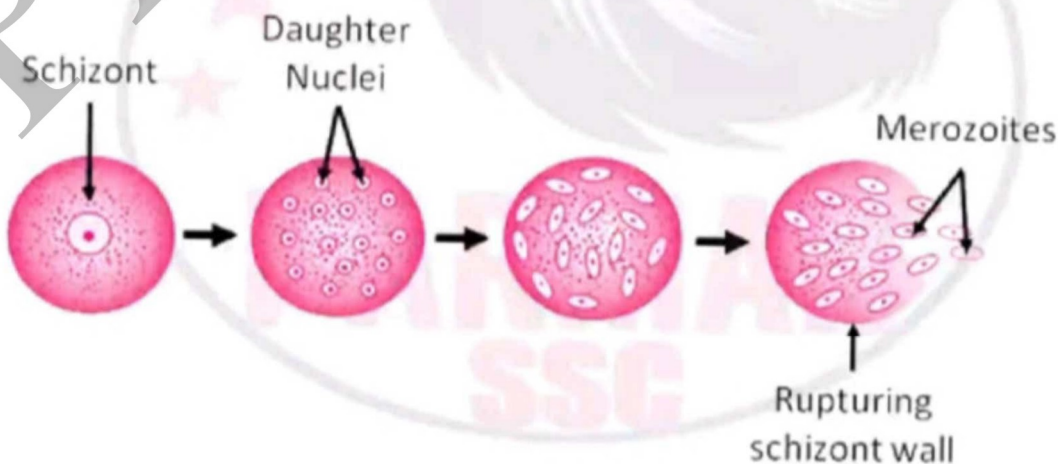
Paramecium

Binary Fission in Amoeba



सर्वाधिक विखंडन: Multiple Fission:

- एककौशिकीय जीव : मलेरिया परजीवी Plasmodium



विरवंडन:

- ◉ Spirogyra और समुद्री anemone जैसे सरल बहुकोशिकीय जीवों द्वारा
 ↓
 green algae
 ↓
 विलोफाइटा

Spirogyra



Sea Anemone



Plant found in water

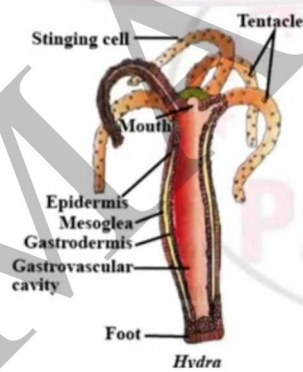
Animal found in water

मुकुलन:

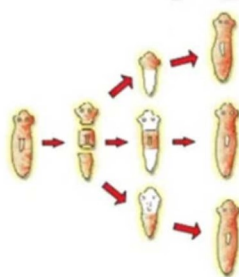
- ◉ मुकुलन / Budding, टाइड्रा और यीस्ट जैसे सरल बहुकोशिकीय जीवों द्वारा उपयोग की जाने वाली प्रक्रिया है।

- ◉ पुनर्जनन / Regeneration

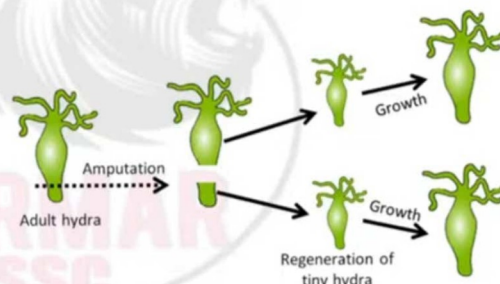
Planaria और टाइड्रा जैसे सरल बहुकोशिकीय जीवों द्वारा



Yeast



Planaria



Hydra

वनस्पति जनन: Vegetable / Vegetative Propagation:



Money Plant



Rose plant



Potato



Bryophyllum

⊙ कृत्रिम कायिक प्रवर्धन / Artificial Vegetative Propagation

1. Cutting → Money plant, गुलाब, गन्ना, कैला के पौधे
2. Layering → नीबू, स्ट्रॉबेरी के पौधे
3. Grafting

ऊतक संवर्धन / Tissue Culture:

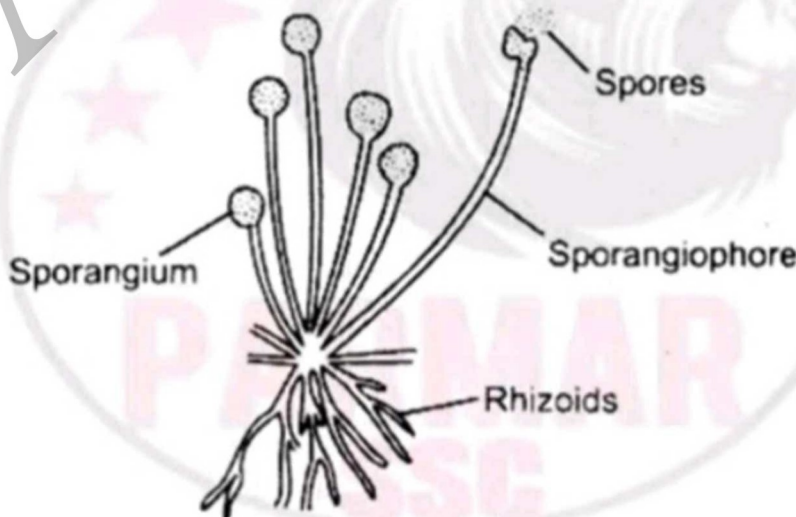
- ⊙ वैज्ञानिक कृत्रिम वनस्पति प्रवर्धन
- ⊙ Ornamental plants (सजावटी पौधे)

बीजाणु निर्माण: Spore Formation

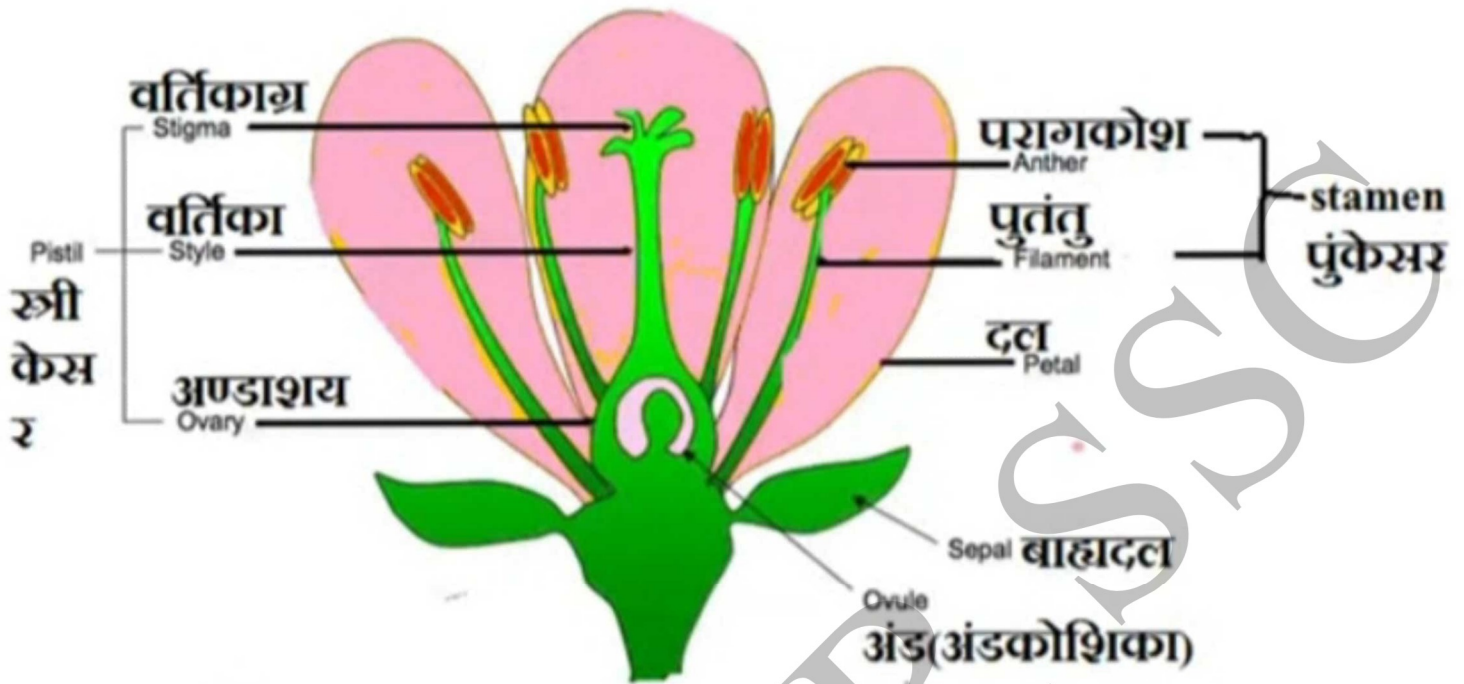
- ⊙ Rhizopus जैसे सरल बहुकोशिकीय जीवों में



Ornamental Plants



Spore formation in *Rhizopus*



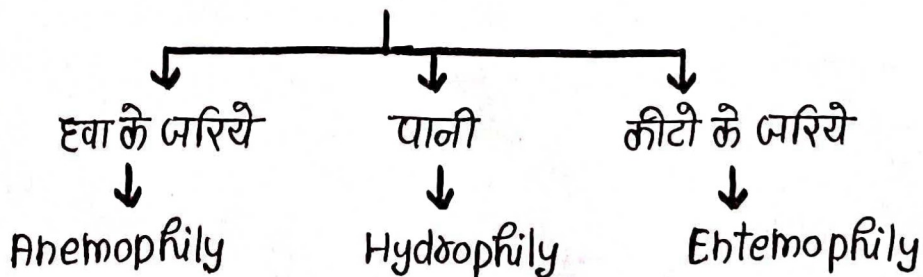
चित्र- पुष्प की अनुदैर्घ्य काट

लैंगिक प्रजनन :

पौधों / पुष्प के 2 प्रकार

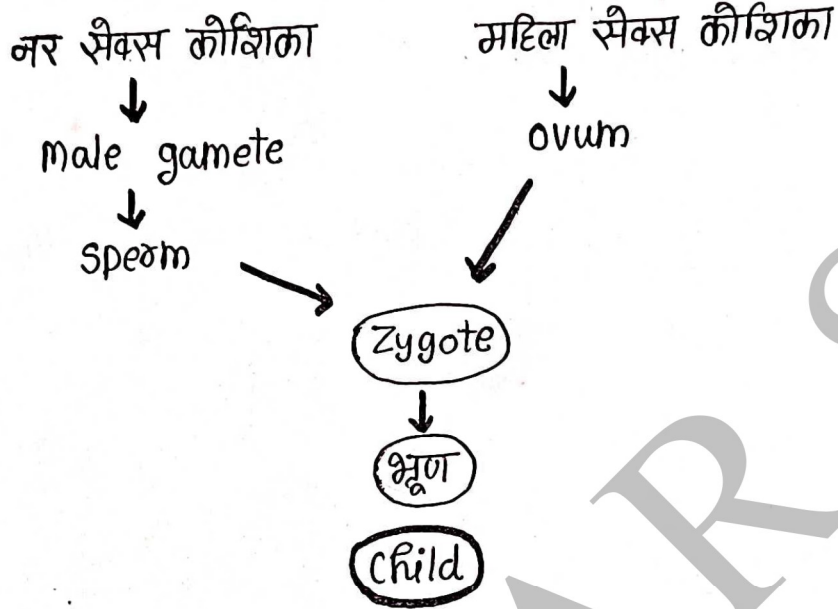
- नर + मादा → Bisexual / Monoecious
- या तो नर या तो मादा → Unisexual

परागण / Pollination → Pollen grain, Stigma तक पहुंचते हैं



→ अम्रयलिंगी पौधे → गुड़दल, सूरजमुखी, गुलाब, बिलि, Tulip, टमाटर,
Bisexual plants
आम, मिर्च

→ एकलिंगी पौधे → पपीता, खीरा, तरबूज, खरबूज
Unisexual



Female Reproductive System

